

## DODATOK K ZMLUVE O ZDRUŽENEJ DODÁVKE PLYNU

pre odberateľov kategórie maloobder firmy a organizácie – veľké podniky v znení jej predošlých zmien (ďalej len „Zmluva“)

**Dodávateľ**

Obchodné meno: RWE Gas Slovensko, s.r.o.  
IČO: 44291809  
DIČ: 2022646549  
IČ DPH: SK2022646549  
Sídlo: Hviezdoslavovo námestie 13, 811 02 Bratislava  
Korešpondenčná adresa: Mlynská 31, 042 91 Košice  
Bankové spojenie: Citibank Europe plc, pobočka zahraničnej banky, č. účtu: 2110740201/8130  
IBAN SK46 8130 0000 0021 1074 0201  
Zápis v registri: Obchodný register Okresného súdu Bratislava I, Oddiel: Sro, Vložka č.: 92491/8

**Odberateľ**

Obchodné meno/Názov: Domov dôchodcov Poproč, Obchodná 73  
Sídlo/Miesto podnikania: Obchodná 73, 044 24 Poproč  
IČO: 31269371  
DIČ: 2021424108  
IČ DPH:  
Zápis v registri:

(ďalej spoločne Odberateľ a Dodávateľ aj ako „Zmluvné strany“)  
sa dohodli na zmene Zmluvy o združenej dodávke plynu (ďalej ako „Zmluva“), a to voľbou produktu EXTRA za nižšie uvedených podmienok (ďalej aj ako „Dodatok“):

Odberateľ si záväzne volí nasledujúci variant produktu EXTRA:

**Zľava vo výške 0,0060 €/kWh počas prvých 12 mesiacov a zľava vo výške 0,0026 €/kWh počas ďalších 12 mesiacov.  
Zmluva sa uzatvára na dobu určitú s viazanosťou 24 mesiacov.**

Zľavy sa uplatňujú z variabilnej časti ceny bez DPH uvedenej v Cenníku zemného plynu pre odberateľov kategórie maloobder firmy a organizácie – veľké podniky platnom v čase dodávky do odberných miest Odberateľa pripojených do distribučnej sústavy.

Odberateľ súhlasí, že zmena Zmluvy na základe dohody zmluvných strán je možná aj v inej ako písomnej forme, a to aj v prípade, ak bola Zmluva uzavretá v písomnej podobe. Zmluva ďalej môže byť zmenená, ak Odberateľ akceptuje produkt ponúkaný Dodávateľom, pričom táto akceptácia má za následok zmenu zmluvy (ďalej aj ako „Akceptácia“). V prípade, ak k zmene Zmluvy dôjde inak než písomne, Dodávateľ potvrdí Odberateľovi zmenu Zmluvy písomne (ďalej aj ako „Potvrdenie“). Takáto dohoda sa stane účinnou doručením Potvrdenia Odberateľovi, najneskôr však tretí pracovný deň po odoslaní Potvrdenia na adresu Odberateľa naposledy oznámenú Odberateľom. Ak k zmene Zmluvy dochádza na základe Žiadosti Odberateľa, Zmluva sa považuje za platne zmenenú, ak to Dodávateľ oznámi Odberateľovi. Dohoda o zmene Zmluvy, ak sa uzatvára na základe Akceptácie Odberateľa v súlade s vyššie uvedeným, sa považuje za platne uzavretú Akceptáciou zo strany Odberateľa. Písomná forma Potvrdenia je zachovaná aj vtedy, ak Potvrdenie obsahuje skenované podpisy oprávnených zástupcov Dodávateľa.

Ak je Dodatok povinne zverejňovanou zmluvou v zmysle ust. § 5a zákona č. 211/2000 Z. z. o slobodnom prístupe k informáciám (ďalej aj ako „Zákon“), je dňom účinnosti Dodatku a s tým súvisiacich zmien a doplnení Zmluvy podľa podmienok Dodatku prvý deň mesiaca nasledujúceho po mesiaci, v ktorom došlo k uzavretiu: (1.) Dodatku a (2.) oznámenia Odberateľa adresovaného Dodávateľovi o zverejnení Dodatku spôsobom predpokladaným Zákonom. Ustanovenie tohto odseku sa nepoužije, ak Dodatok nespĺňa podmienky na uverejnenie podľa Zákona.

Odberateľ sa podpisom tohto Dodatku stáva členom programu Biznis karta výhod, ktorý mu prináša zľavy a iné benefity u viac ako 10 000 partnerov programu. Podmienky programu Biznis karta výhod sú neoddeliteľnou súčasťou tohto Dodatku.

Ak si neželáte využívať výhody členstva v programe Biznis karta výhod, prosím, označte krížikom nasledujúcu možnosť:

**Nechcem sa stať členom programu Biznis karta výhod**

Odberateľ vyhlasuje, že obsahu Dodatku rozumie a súhlasí s Podmienkami kontraktu EXTRA, ktoré sú súčasťou Dodatku a sú uvedené na druhej strane tohto Dodatku. Zmluvné strany sa dohodli, že všetky ustanovenia Zmluvy vrátane jej príloh, ktoré nie sú týmto Dodatkom dotknuté, zostávajú v platnosti nezmenené. Dodatok je neoddeliteľnou súčasťou Zmluvy.

**Za Odberateľa**

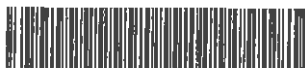
v **POPROČI** dňa **24. 11. 2014**  
DOMOV DŮCHODCOV POPROČ  
ul. Obchodná 73  
044 24 Poproč

Meno, funkcia, podpis

**Za Dodávateľa**

V **Košiciach** dňa **13. 11. 2014**

Mgr. Miroslav Kuřila  
konateľ RWE Gas Slovensko, s.r.o.



00600000240256501

Meno predajcu: ČULÁKOVÁ IRENA

ID predajcu: 202004

## Podmienky produktu EXTRA

Odberateľ má s Dodávateľom uzavretú Zmluvu o združenej dodávke plynu a podľa tejto Zmluvy nepodlieha cenovej regulácii. Dodávka plynu za podmienok tohto Dodatku sa uskutočňuje len pre odberné miesta (ďalej len „OM“), ktoré sú uvedené v Zmluve v čase Akceptácie.

Dodatok je účinný od prvého dňa mesiaca nasledujúceho po jeho Akceptácii. Počas uvedenej doby viazanosti bude Dodávateľ fakturovať Odberateľovi cenu za variabilnú časť ceny za dodávku plynu zníženú o uvedenú zľavu (ceny sú uvedené bez DPH). Cena za stálu mesačnú platbu bude zákazníkovi počas doby viazanosti fakturovaná vo výške podľa v danom čase platného Cenníka zemného plynu pre odberateľov kategórie maloobder firmy a organizácie – veľké podniky. Odberateľ sa zaväzuje takto vyfakturované ceny uhradiť Dodávateľovi v súlade s platobnými podmienkami dohodnutými v Zmluve.

Odberateľ sa zaväzuje počas doby viazanosti odoberať od Dodávateľa zemný plyn vo svojich odberných miestach pripojených do distribučnej siete PDS, na ktoré si zvolil vyššie uvedený produkt EXTRA (ďalej ako „záväzok viazanosti“); zoznam týchto OM je uvedený na 3. strane tohto Dodatku. Po ukončení doby viazanosti bude Odberateľovi Dodávateľom priznaná sadzba podľa v danom čase platného Cenníka zemného plynu pre odberateľov kategórie maloobder firmy a organizácie – veľké podniky, pokiaľ sa s Dodávateľom nedohodne inak.

Dňom účinnosti produktu EXTRA sa doba platnosti Zmluvy mení na dobu určitú s dĺžkou trvania 24 mesiacov a následne sa doba trvania Zmluvy predlžuje o ďalších 12 kalendárnych mesiacov, a to aj opakovane, ak Odberateľ nedoručí písomné oznámenie Dodávateľovi, že trvá na ukončení Zmluvy, najskôr šesť mesiacov, najneskôr však tri mesiace pred uplynutím doby viazanosti alebo pred uplynutím každej ďalšej predĺženej doby trvania Zmluvy.

Dodávateľ môže určiť akýkoľvek spôsob, formu a obsahové náležitosti Akceptácie za predpokladu súladu s právnymi predpismi Slovenskej republiky (napríklad telefonicky na Biznis linke, písomne na Zákazníckych centrách, Akceptácia podávaná prostredníctvom internetového portálu na webovom sídle dodávateľa plynu, Akceptácia prostredníctvom elektronickej pošty na adrese dodávateľa plynu).

Ak Odberateľ počas účinnosti produktu EXTRA splní podmienky na pridelenie regulovaných cien, Dodávateľ mu bude fakturovať ceny v súlade s príslušným rozhodnutím Úradu pre reguláciu sieťových odvetví. Ak Odberateľ prestane spĺňať podmienky na pridelenie regulovaných cien počas doby viazanosti, opätovne pre neho platí cena podľa Cenníka zemného plynu pre odberateľov kategórie maloobder firmy a organizácie – veľké podniky. Uplatňovanie regulovaných cien nemá vplyv na trvanie viazanosti.



The energy to lead

**RWE Gas Slovensko**

## ZOZNAM ODBERNÝCH MIEST:

- č. OM: 40984, adresa OM: Obchodná 73, 044 24 Poproč



4248088